



Identificazione e distribuzione nei mari italiani di specie non indigene

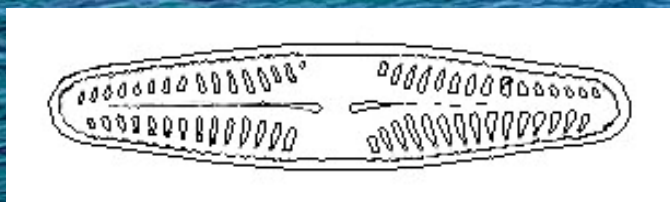
Classe Bacillariophyceae

Ordine Naviculales

Famiglia Pinnulariaceae

Pinnularia appendiculata
(C. Agardh) Cleve, 1896

SINONIMI RILEVANTI *Frustulia appendiculata* Ag., 1827;
Frustulia lanceolata Agardh, 1827;
Cymbella lanceolata (Ag.) Agardh, 1830;
Navicula lanceolata (Ag.) Ehrenberg;
Navicula appendiculata (Ag.) Kutzing, 1844.



DESCRIZIONE

Valve strettamente lanceolate. Lunghezza delle valve 55-60µm. Apici rostrati sub-ottusi. Rafe centrale.

COLORAZIONE

Non descritta.

FORMULA MERISTICA

-

TAGLIA MASSIMA

Lunghezza delle valve 55–60 µm.

STADI LARVALI

-

SPECIE SIMILI

-

CARATTERI DISTINTIVI

-

COROLOGIA / AFFINITA'

Specie boreale Atlantica.

DISTRIBUZIONE ATTUALE

Mar Baltico (Svezia, Lettonia).

PRIMA SEGNALAZIONE IN MEDITERRANEO

Laguna di Venezia 1999.

PRIMA SEGNALAZIONE IN ITALIA

Laguna di Venezia 1999.

ORIGINE

Oceano Atlantico, Mar Baltico.

VIE DI DISPERSIONE PRIMARIE

Sconosciute.

VIE DI DISPERSIONE SECONDARIE

-

STATO DELL'INVASIONE

Sconosciuto.



ISPRA
Istituto Superiore per la Protezione
e la Ricerca Ambientale



Identificazione e distribuzione nei mari italiani di specie non indigene

HABITAT

Specie bentonica

PARTICOLARI CONDIZIONI AMBIENTALI

Sconosciute.

BIOLOGIA

Sconosciuta.

MOTIVI DEL SUCCESSO

Sconosciuti.

SPECIE IN COMPETIZIONE

-

IMPATTI

-

DANNI ECOLOGICI

-

DANNI ECONOMICI

-

IMPORTANZA PER L'UOMO

Sconosciuta

BANCA DEI CAMPIONI

-

PRESENZA IN G-BANK -

PROVENIENZA DEL CAMPIONE

TIPOLOGIA: (MUSCOLO / ESEMPLARE INTERO /

CONGELATO / FISSATO ECC)

LUOGO DI CONSERVAZIONE

CODICE CAMPIONE



ISPRA

Istituto Superiore per la Protezione
e la Ricerca Ambientale



MINISTERO DELL'AMBIENTE
E DELLA TUTELA DEL TERRITORIO E DEL MARE



Sistema Difesa Mare

Identificazione e distribuzione nei mari italiani di specie non indigene

BIBLIOGRAFIA

